

地盤改良 & 鋼管杭打ち兼用機

# GI-130C-HT-K

- 最大改良径 **φ1,600 mm**。
- 改良深度 **20 m**。(継ぎ足し無し)
- 回転トルク **64 kN・m** の力もち。
- キャビンが広くなり、運転が楽になりました。
- 施工管理・施工支援システムは使いやすく、安定品質の施工ができます。

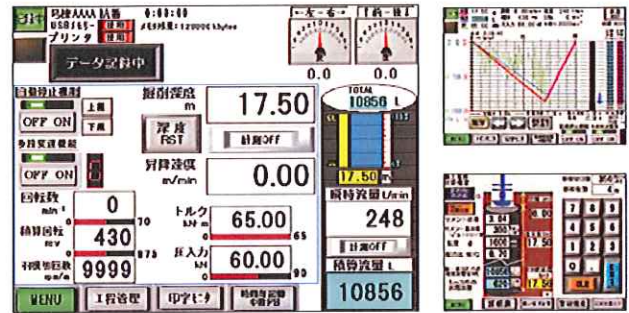


## 仕様

MODEL	GI-130C-HT-K
スピンドル内径	175 mm
スピンドル回転数	0~69 min <sup>-1</sup>
スピンドルトルク	0~64 kN・m(6,500 kgf・m)
最大給圧力	83.3 kN(8,500 kgf)
フィードストローク	5,500 mm(最長改良長20 m)
フィードスピード	0~7 m/min
リーダスライドストローク	2,000 mm
リーダスイング	左右 各 3°
ウインチ	9.8 kN
運搬時寸法(L x W x H)	8,830 mm x 2,490 mm x 3,050 mm
総質量	21,800 kg
エンジンユニット	ディーゼルエンジン 96.5 kW/(2,200 min <sup>-1</sup> )
必要油圧源	回転用: 29.4 MPa[300 kgf/cm <sup>2</sup> ]- 350 L/min フィード用: 15.7 MPa[160 kgf/cm <sup>2</sup> ]- 66 L/min
最大改良径	φ 1,600 mm

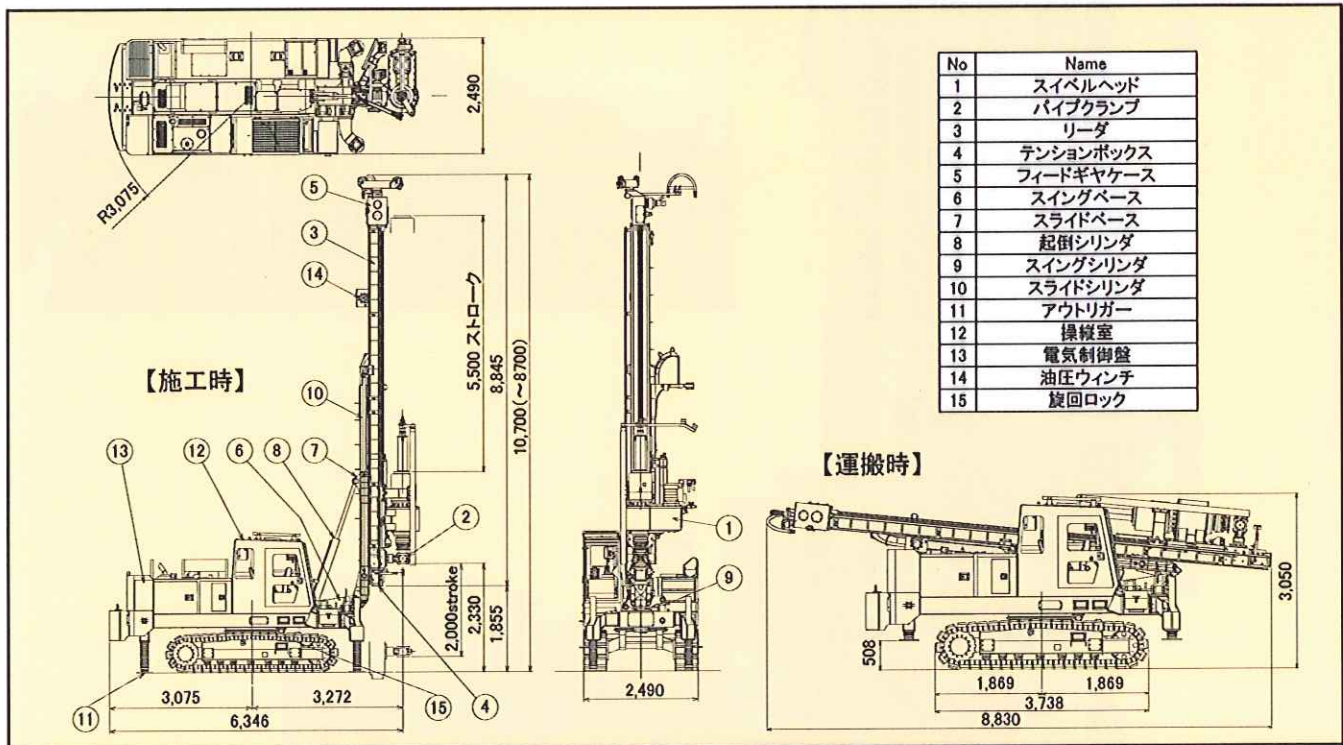
## ■施工管理装置・施工支援システム

(最新型タッチパネル・USBメモリ・プリンタデータ保存形式)



3速設定できる「一定速度制御装置」、「昇降動作自動停止装置」などのたくさんの「使える」機能や施工に必要な多くの情報が7.5インチ(115.8 x 153.7)のクリアーな大画面に満載です！

調査から改良まで地盤を知り尽くしたワイビーエムだからできる施工品質向上のための最高のサポートシステムです。



※本カタログ掲載の仕様は、予告なく変更する場合があります。あらかじめご了承ください。

# YBM 株式会社 ワイビーエム

本社 〒847-0031 佐賀県唐津市原 1 5 3 4 TEL (0955) 77-1121  
 東京支社 〒103-0001 東京都中央区日本橋小伝馬町16-5新日本橋長岡ビル4F TEL (03) 5643-7593  
 東京支店 〒342-0005 埼玉県吉川市川藤 3 0 6 2 TEL (048) 982-7558  
 大阪支店 〒578-0964 大阪府東大阪市新庄西 5 - 4 TEL (06) 4309-2921  
 名古屋出張所 〒486-0825 愛知県春日井市中央通1-106カーサ中央102 TEL (0568) 87-6489  
 広島営業所 〒732-0802 広島県広島市南区大州1丁目1-25第一ふじビル1F TEL (082) 285-3824  
 ハノイ駐在員事務所 Room No. 23.5 Vimeco Bldg., Block E9, Pham Hung Trung Hoa, Cau Giay, Hanoi, Vietnam TEL (+84) 4-37820132

<http://www.ybm.jp/>